



RECTILUX



Rectification cylindrique & plane
Outils de coupe | Mécanique de précision



RECTILUX

- 28 employés
- CA 2019: 2, 8 M€
- ISO 9001:2015
- Création : 1977



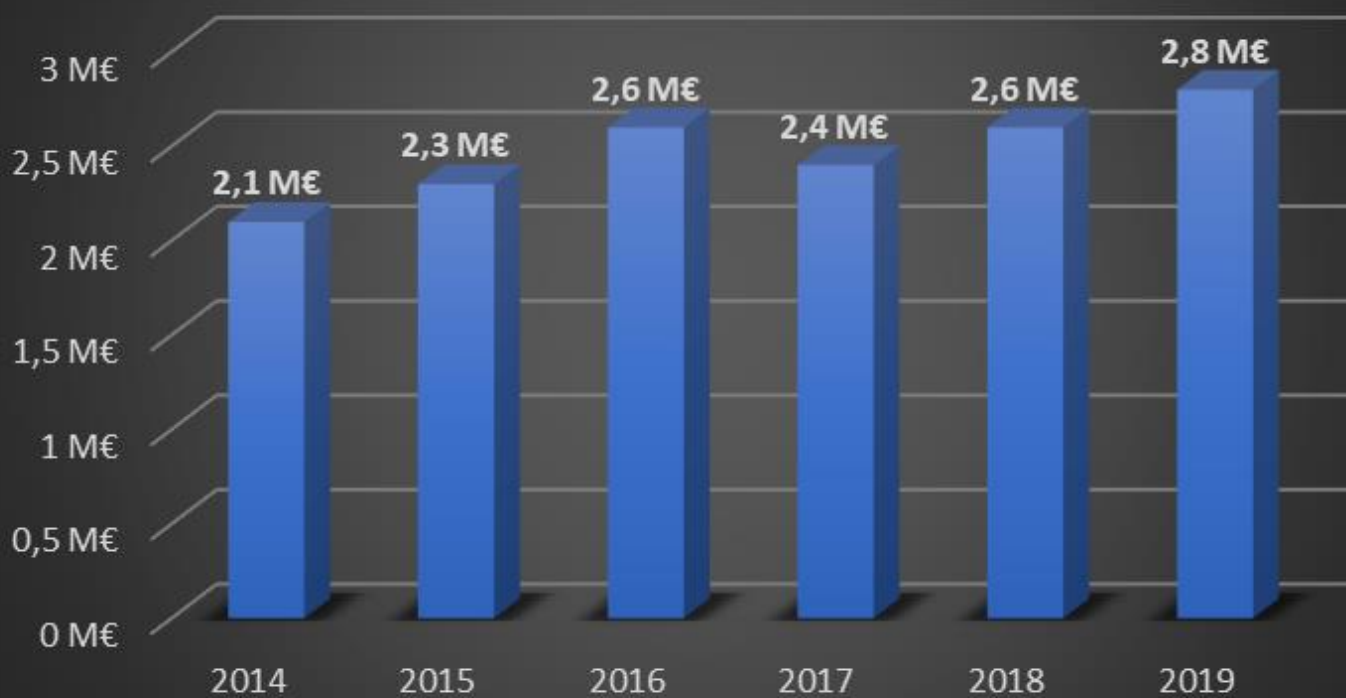
- Qualité et réactivité connues et reconnues
- Logistique adaptée
- 40 ans d'expérience et de savoir faire

RECTILUX



RECTILUX

Evolution CA 2014-2019



Rectification cylindrique

Fabrication & remise en état de rouleaux base métal



- Longueur 6000 mm
- Diamètre 1500 mm
- Poids 16 tonnes

Rectification sur pointes ou sur portées

- Rugosité $0,2\mu\text{m}$
- Concentricité $\pm 0,01\text{mm}$
- Précision $\varnothing \pm 0,01\text{mm}$

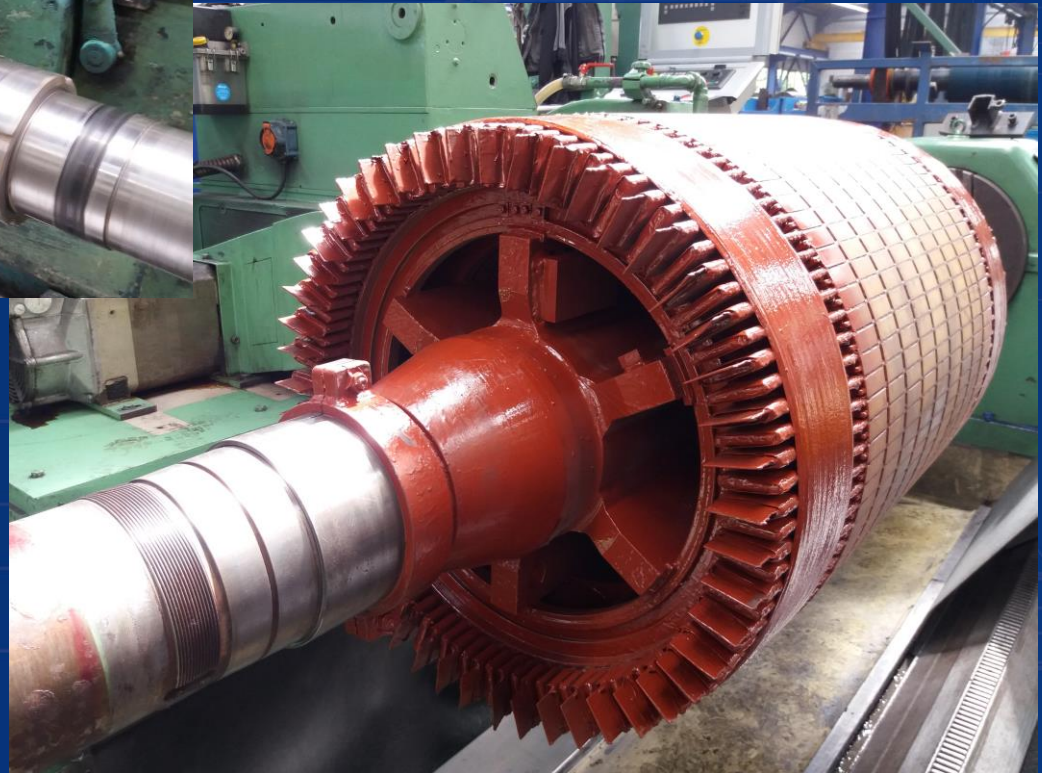


Rectification cylindrique

Rectification sur tous types de pièces



- Arbres de pompes
- Rotors moteurs électriques
- Galets
- Etc.



Rectification cylindrique / Industrie sidérurgique

Fabrication & remise en état de rouleaux métal et caoutchouc

Rouleaux acier

Rouleaux chrome

Rouleaux fonte

Rouleaux inox

Rouleaux caoutchouc

Cylindres de laminage



Rectification / petites dimensions

Rectification extérieure & intérieure sur pièces de précision



- Rectification intérieure à partir de $\varnothing 10$ mm
- Rectification extérieure à partir de $\varnothing 12$ mm
- Tolérances $\pm 50\mu\text{m}$
- Contrôles géométriques spécifiques

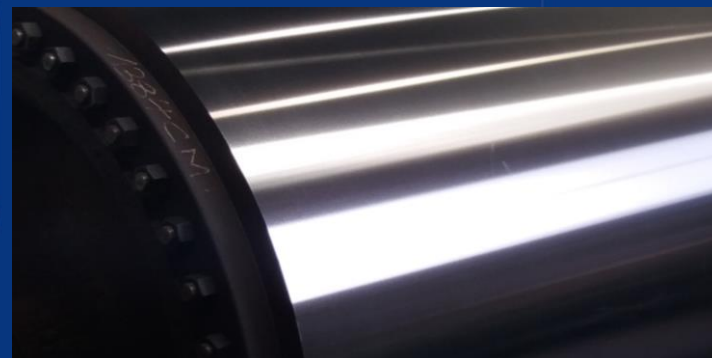


Entretien et rectification de rouleaux sécheurs

Une prestation complète !

Prestation clé en main du démontage au remontage sur site

- *Démontage sur site*
- Expertise, démontage, nettoyage
- Remplacement visseries et joints
- Remontage
- Rectification table
- Epreuve de pression sous contrôle selon CdC
- *Remontage sur site*

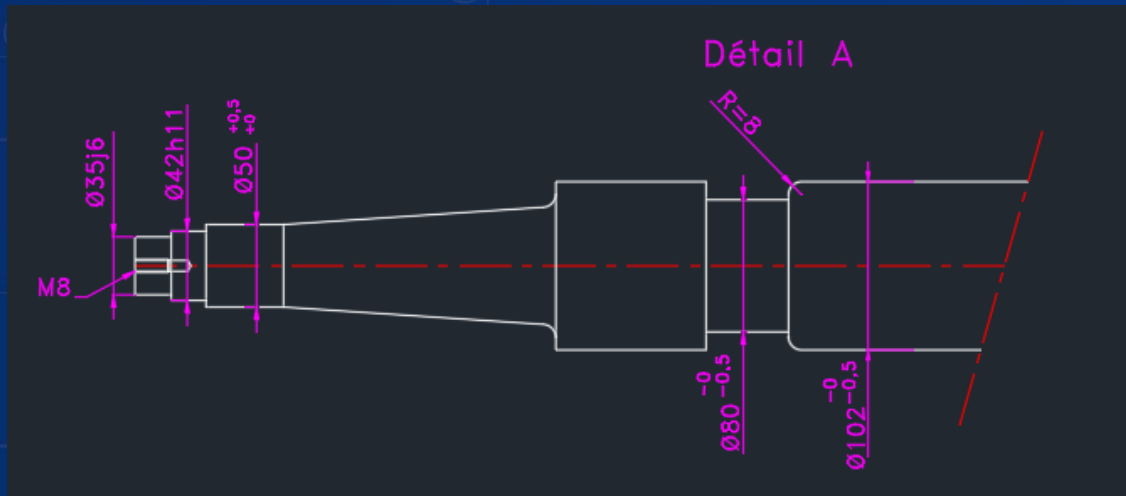


Fabrication de rouleaux neufs

Une prestation complète !

Fabrication de rouleaux pour tous types d'industries

- Etude et conception
- Fabrication complète
- Traitements de surface (garnissage, chromage, etc.)
- Contrôle complet
- Emballage et livraison



Rectification plane longitudinale & cylindrique

Fabrication & remise en état de lames de coupe et pièces mécaniques diverses



Lames de cisaille droites
Lames de cisaille circulaires
Lames volantes
Couteaux coupe chute

Longueur 5000 mm
largeur 500 mm



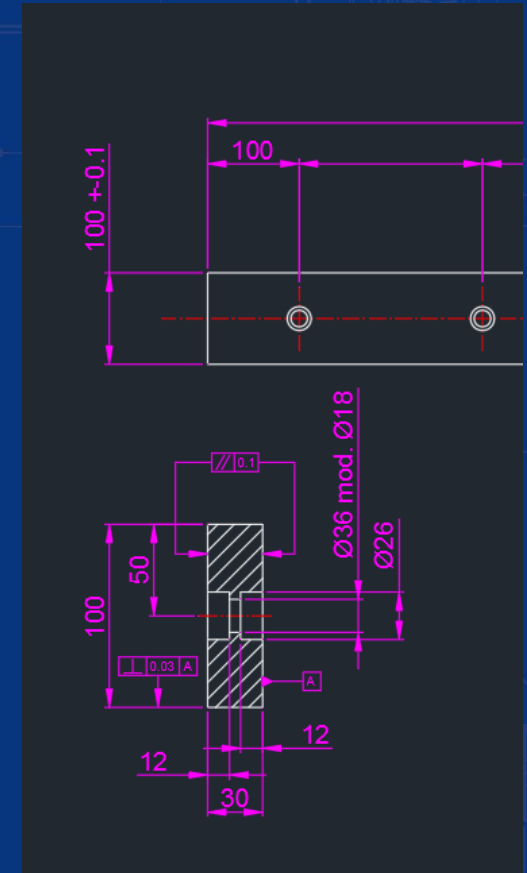
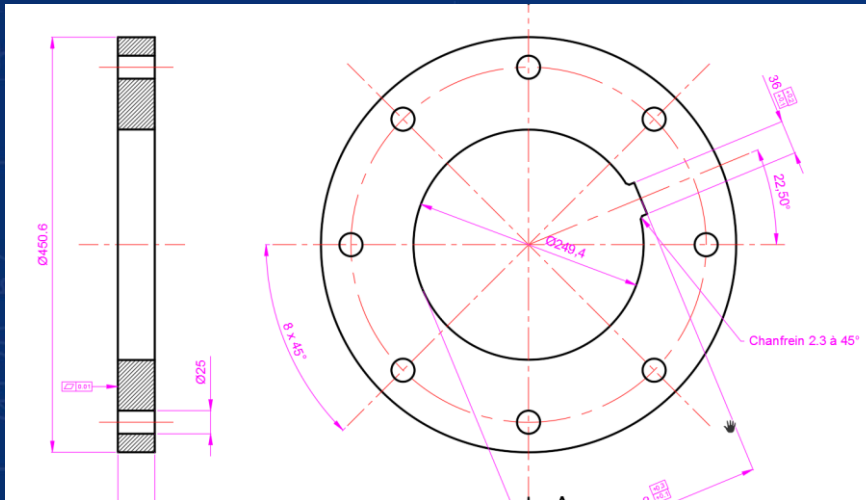
RECTILUX

Fabrication de lames neuves

Une prestation complète !

Fabrication de lames pour tous types d'industries

- Etude et conception
- Fabrication complète
- Contrôle complet
- Emballage et livraison



Rechargement

Réparation, remise en état, diagnostic & contrôle



- Contrôles selon cahier des charges (ressuage, US, magnétoscopie)
- Rechargement semi-automatique
- Usinage de finition (tournage, rectification)



Entretien mécanique

Réparation, remise en état, diagnostic & contrôle



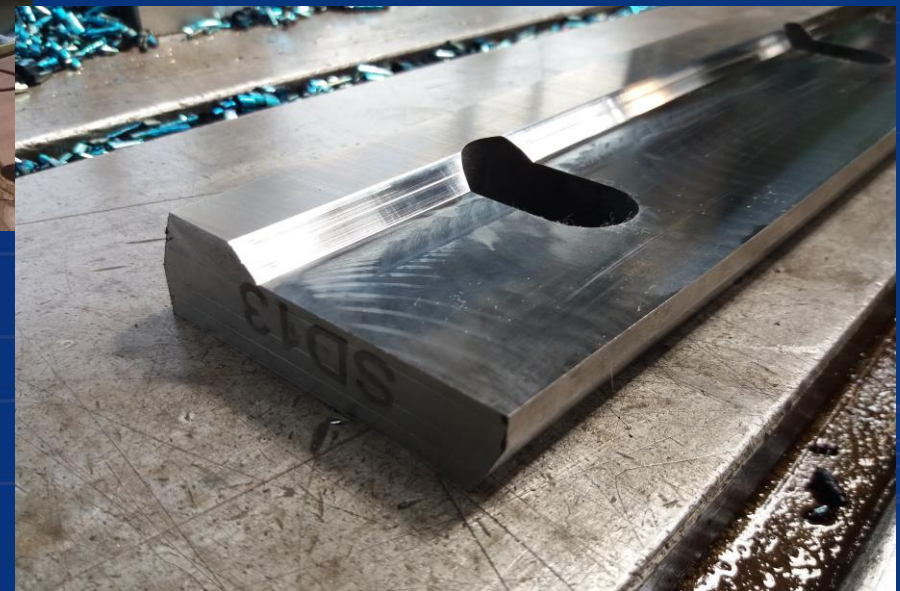
- Maintenance sur ensembles mécaniques complexes
- Démontage
- Contrôle géométriques
- Maintenance mécanique
- Maintenance hydraulique
- Réparations variées
- Remplacements de composants
- Usinage de pièces non standards
- Proposition d'améliorations
- Remontage

Tournage & fraisage

Usinage de pièces variées



- Tournage
- 6 machines grandes capacités
- Longueur : 6000mm
- Diamètre : Ø 870mm sous chariot



- Fraisage

- Fraiseuse portique
- Longueur : 3000mm
- Largeur : 1150mm

Tournage et rectification verticale

Rectification verticale jusqu'à Ø 1250mm !



- Plateau Ø 1250mm
- Hauteur maxi 1100mm
- Poids 2.5T

Alésage

Usinage CN de précision

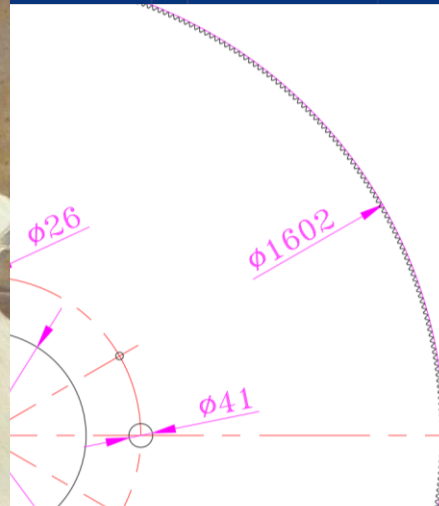


- Plateau 1400mm x 1600mm
- Hauteur 1500mm
- Poids 2.5T

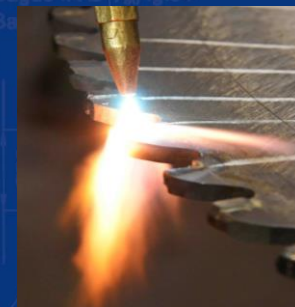


Lames de scie pour la découpe des métaux

Fabrication & remise en état de lames de scie



Affutage
Retaillage
Usinage
Trempe
Planage
Equilibrage



Lames de scie grande vitesse
Lames de scie à chaud & à froid
Lames de scie carbure

Références



ArcelorMittal



LIBERTY
STEEL

aperam



**John
Cockerill**



TATA STEEL

RECTILUX

Contacts:

François MORIEULT

Responsable commercial
Sales manager

Mobile : +352 621 133 540

Haythem AOUNI

Responsable technique
Technical Manager

Mobile : +352 621 817 911



RECTILUX

59 route de Stadtbredimus L-5501 REMICH

